

SERGE ESSAIAN

IMAGES DU PARADIS

" Serge Essaïan peint le monde sous l'aspect qu'il aurait pu avoir avant le péché originel ; des titres de tableaux comme "Adam et Eve" désignent concrètement cette thématique. Mais "Epreuve de fond", "Love story" et "Les baigneurs" renvoient eux aussi, indirectement, à un état paradisiaque originel. "

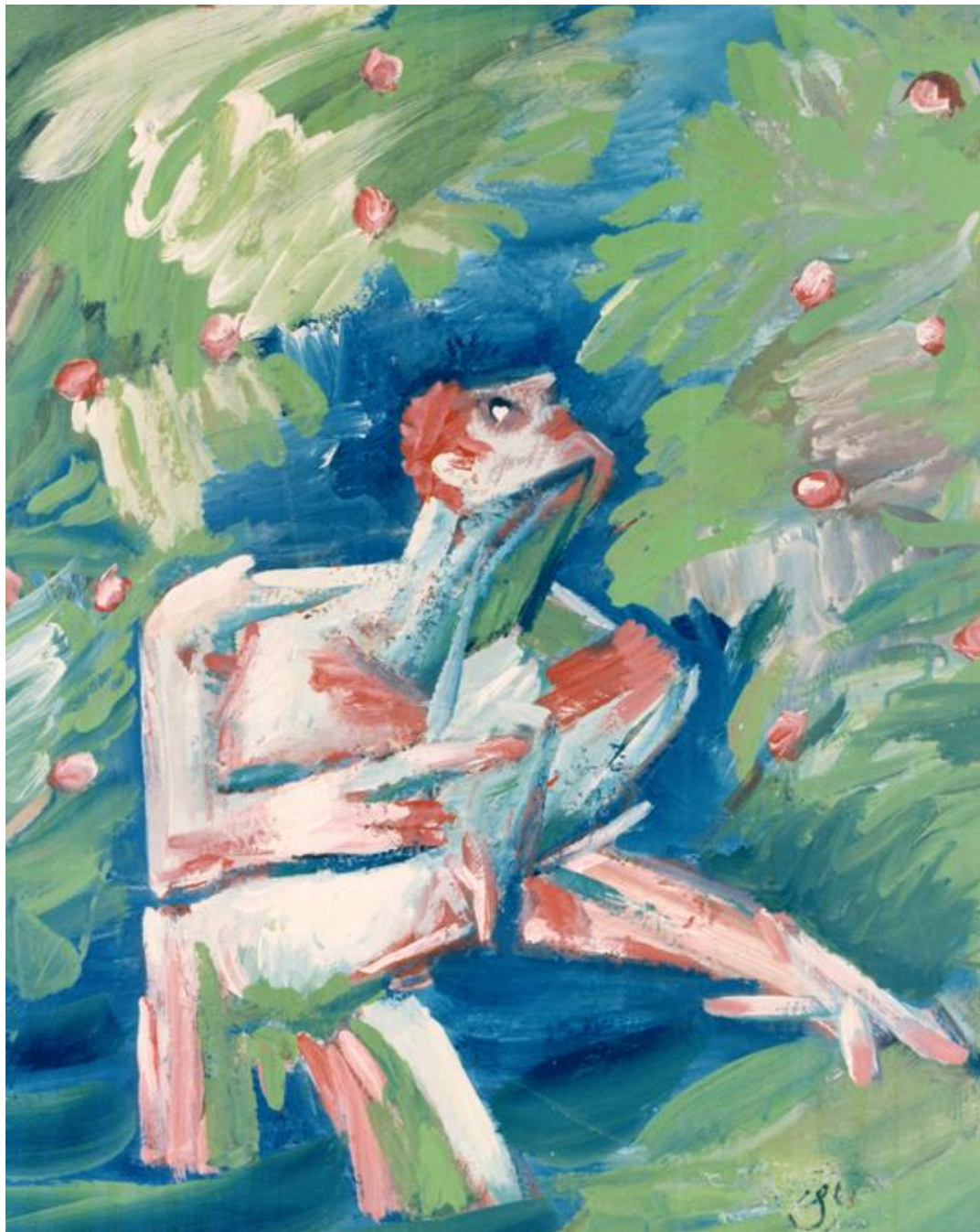
Dans "images du paradis" les peintures d'Essaïan et Richter, Weisbadener Kurier 1989



" En observant attentivement les cycles on ressent l'impossibilité de cantonner l'existence d'Essaïan à un seul fragment, un morceau, un segment. Le spectateur ressent aussitôt un besoin irrépessible de se représenter au moins mentalement son avant et son après. Un besoin de se retourner et en même temps d'anticiper." A. Borovsky



Ève
Acrylique sur carton
69 x 53,9 cm
Paris, 1985



Adam
Acrylique sur carton
69 x 53,9 cm
Paris, 1985



Adam regardant le ciel

Acrylique sur carton

68 x 53 cm

Paris, 1985



Adam regardant le ciel
Acrylique sur carton
70 x 55 cm
Paris, 1985



Love story
Acrylique sur carton
79 x 58 cm
Paris, 1985



Love story

Acrylique sur carton
79 x 58 cm
Paris, 1985

PLONGEURS

" Qu'est-ce - conséquence d'un vol ou appréhension de l'imminence d'une collision avec l'eau ?
Probablement les deux - l'artiste évite toujours une lecture unique : "avant, après, maintenant"
coexistent dans les interférences. "

A. Borovsky

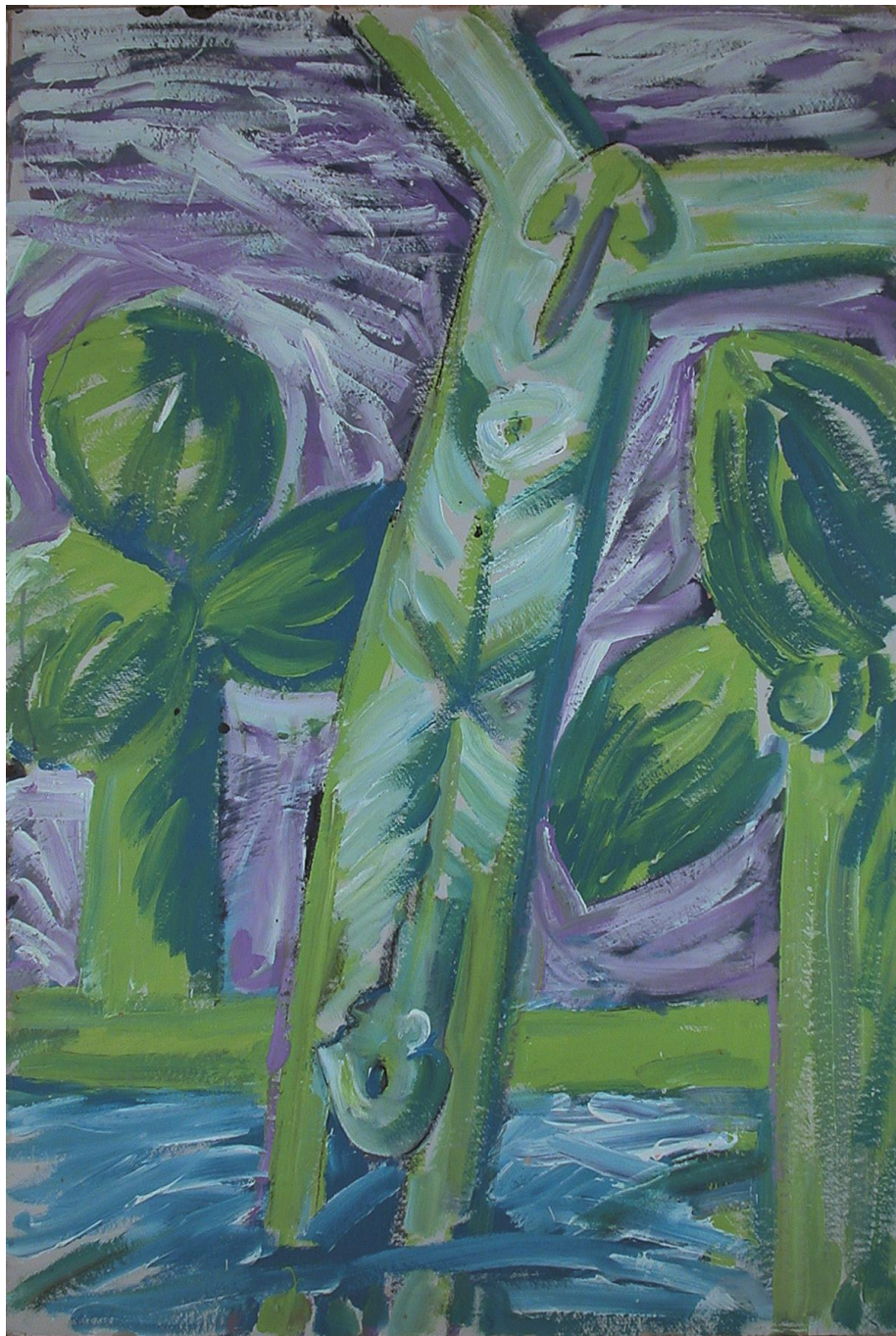


Plongeur

Acrylique sur carton

120 x 60 cm

Paris, 1985



Plongeur
Acrylique sur carton
120 x 60 cm
Paris, 1985



Plongeur
Acrylique sur carton
120 x 60 cm
Paris, 1985