

IL PENSAIT À CECI, IL PENSAIT À CELA...

« Le projet « Maison » découle naturellement des maisons-reliefs [exposées en 2002 au musée russe]. Elle est tridimensionnelle et a un plan en croix, tel un transept d'un temple. Cependant, ce n'est pas un temple, mais un habitat, un temple pour l'habitat, en paraphrasant Le Corbusier. »

Lettre de S. Essaïan à A. Borovsky

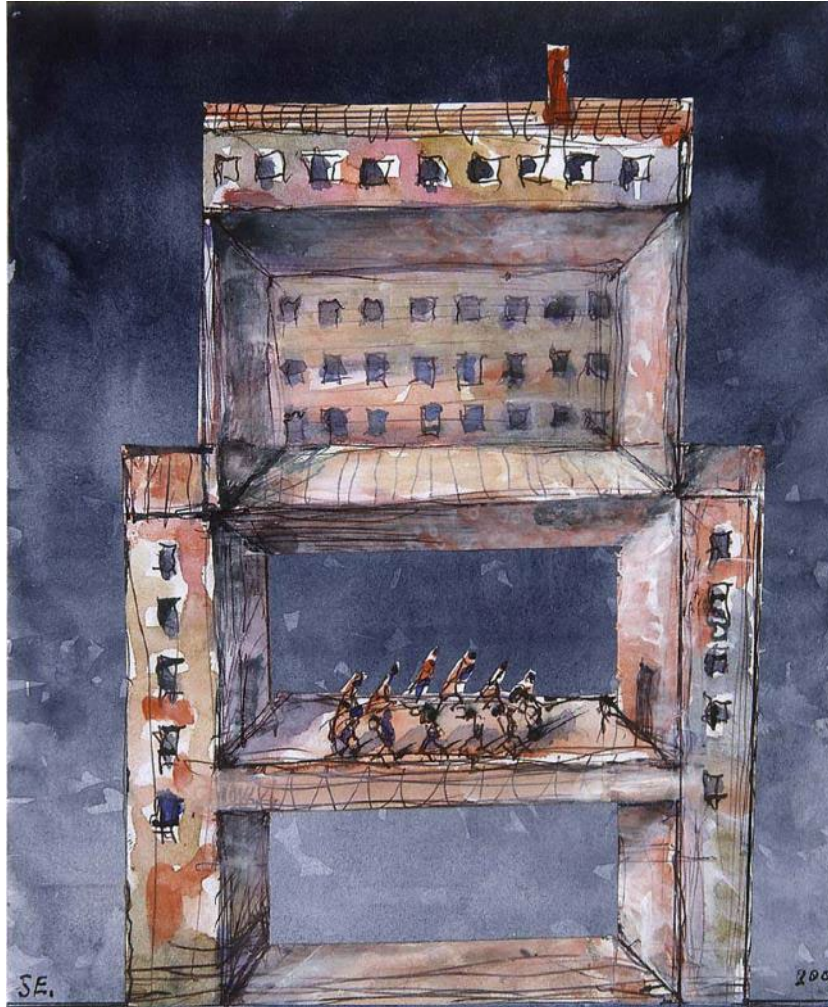


La Maison. Gesso sur bois, 240 cm x 263 cm x 95 cm, Paris, 2003

Conçue comme un habitat idéal, il n'a ni entrée ni sortie.

« Essaïan propose au choix la maison comme lieu d'habitation, comme usine, comme prison...
La prison est particulièrement convaincante et expressive. »

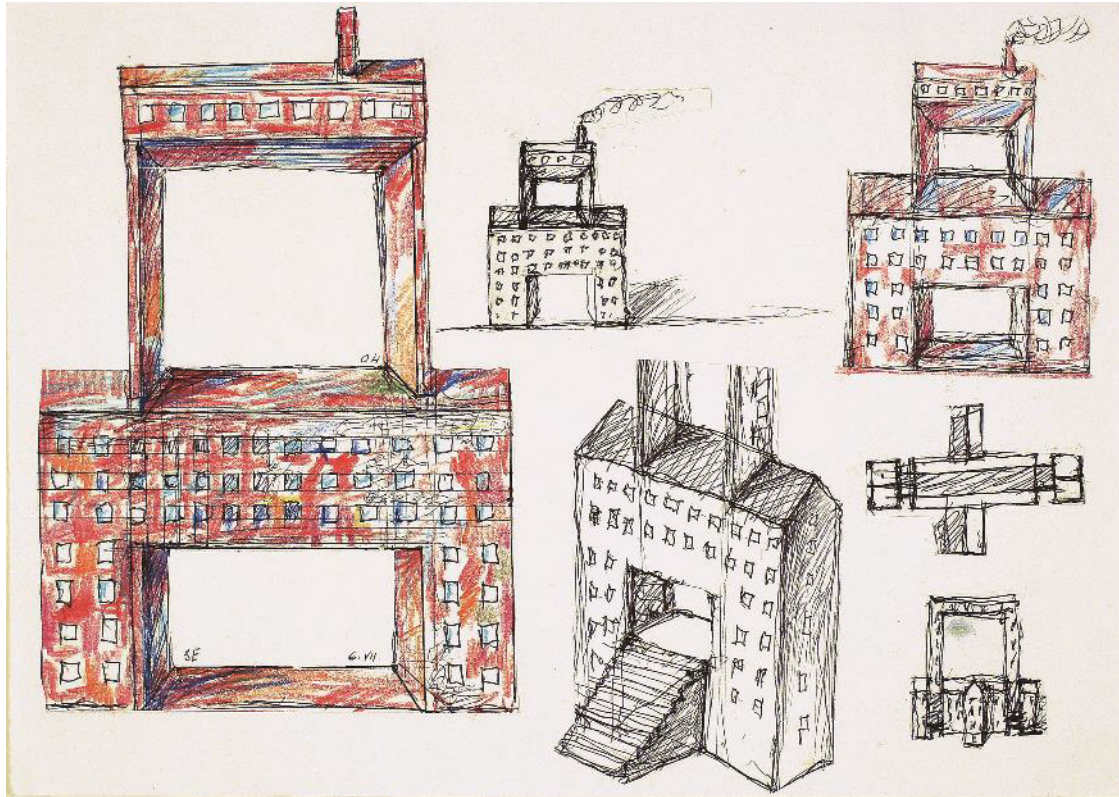
A. Borovsky



Croquis pour « Prison »

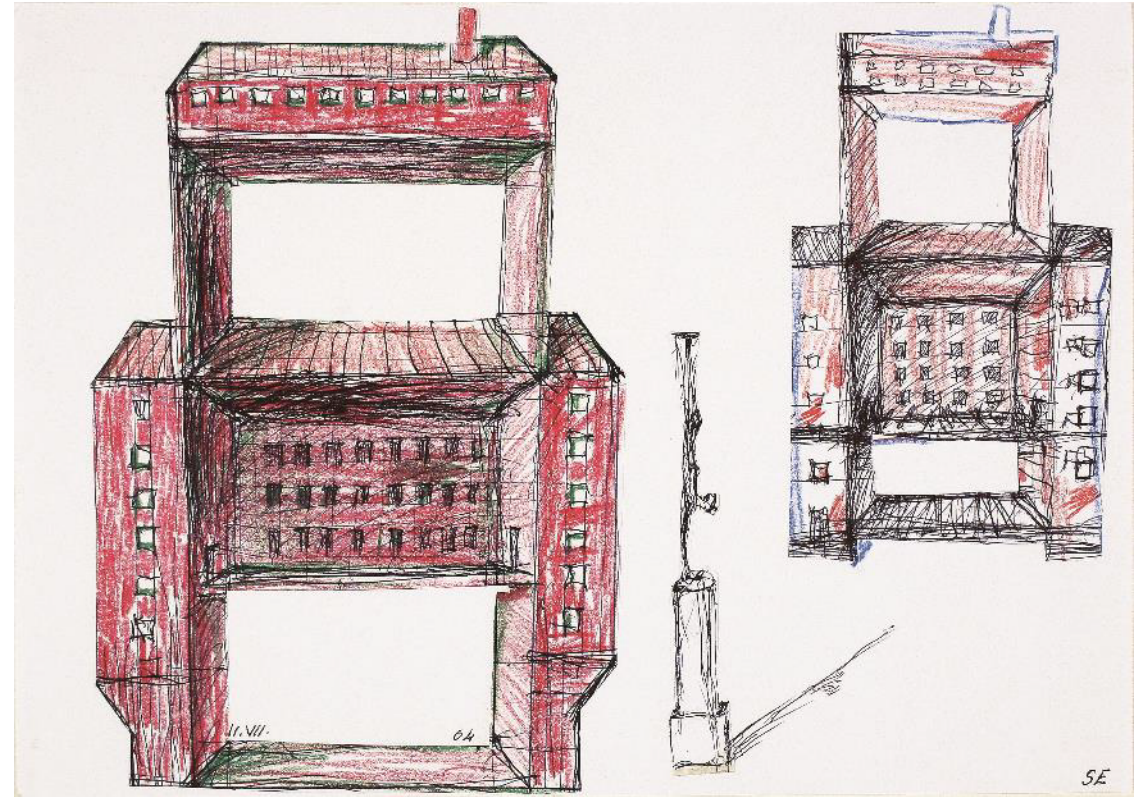
Acrylique, aquarelle, stylo bille,
et collage sur papier,
17,6 cm x 14,6 cm,
Paris, 2004

A la recherche de la représentation
adéquate d'un bâtiment collectif



Croquis pour « Prison »

Aquarelle, stylo bille, crayons et collage dur papier,
21 cm x 29,6 cm,
Paris, 2004



Croquis pour « Prison »

Aquarelle, stylo bille, crayons et collage dur papier,
21 cm x 29,6 cm,
Paris, 2004



Prison. Acrylique, aquarelle et collage sur papier,
23,5 cm x 23,5 cm, Paris, 2004

Le projet finalement retenu présente une spacieuse terrasse de promenade,
accessible de l'extérieur uniquement par hélicoptère.



Ronde des prisonniers.
Acrylique, aquarelle et collage sur papier,
24,5 cm x 24,5 cm, Paris, 2004